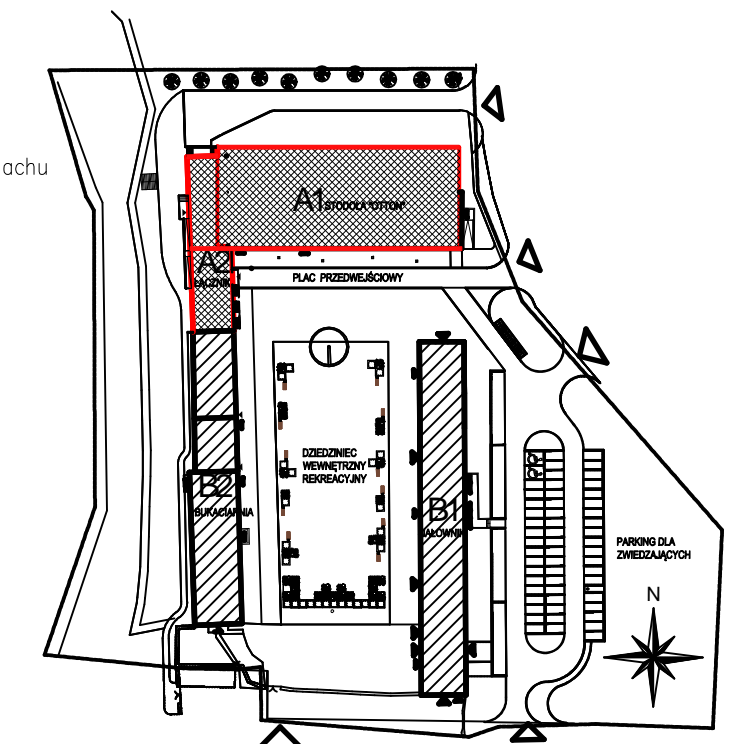


Wojewódzki Urząd  
Ochrony Zabytków w Poznaniu  
61-834 Poznań, ul. Gołębia 2  
tel. (61) 852-80-03, 852-80-04  
fax (61) 852-80-02  
NIP 778-10-33-758, Regon 304847816

LEGENDA:

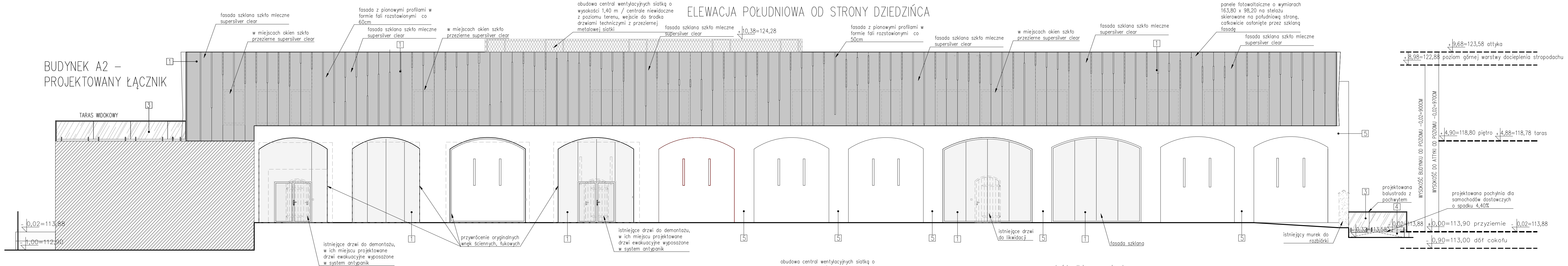
- 1 – fasada szklana, szkło refleksyjne z jednej strony mleczne typu AGC Acid etched glass, supersilver clear (w tym profile fasadowe w formie fali)
- 2 – fasada szklana – przeszklenie łącznika, szkło refleksyjne przeziernie, Stopsol, supersilver clear
- 3 – przesłone balustrady
- 4 – elementy betonowe kolor RAL 9002
- 5 – kolor główny elewacji budynków RAL 9002



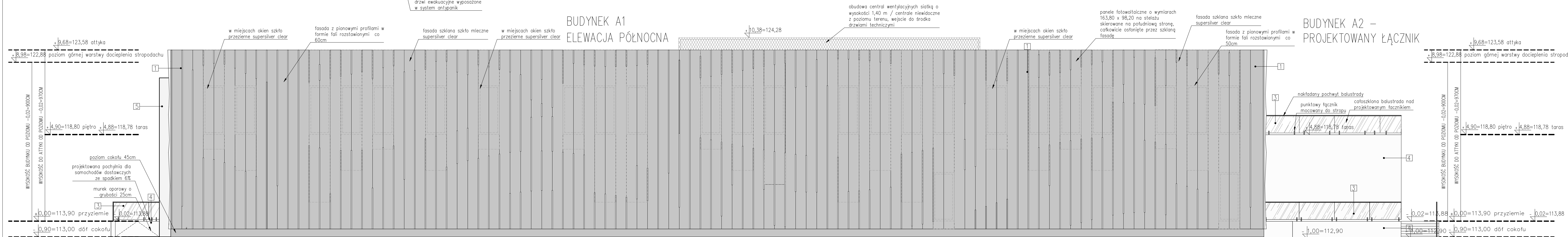
UWAGI:  
1. Projekt budowlany służy celom formalno-prawnym. Roboty budowlane należy prowadzić na podstawie dokumentacji wykonawczej.  
2. Wszystkie wymiary i rzędne bezwzględnie SPRAWDZIĆ NA BUDOWIE przed przystąpieniem do prac budowlanych i montażowych.  
3. Wszystkie poziomy podano w metrach, a wymiary w centymetrach.

temat: "DZIEDZICTWO PIERWSZYCH PIASTÓW" – ROZBUDOWA INFRASTRUKTURY MAGAZYNOWO – KONSERWATORSKO – – WYSTAWIENICZEJ MUZEUM PIERWSZYCH PIASTÓW NA LEDNICY	
ŁUKASZ SZLEPER PROJEKT	
NIP: 9491673628, REGON: 020378237, adres: ul.Wydłarskiego 19, 54-079 Wrocław tel. kom. 603 950 959, tel. biuro 607 725 026, e-mail: biuro@lsprojekt.pl www.lsprojekt.pl	
inwestor MUZEUM PIERWSZYCH PIASTÓW NA LEDNICY, DZIEKANOWICE 32, 62-261 LEDNOCÓRA, GMINA LUBOWO, POWIAT GŹNIEŹSKI, WOJ. WIELKOPOLSKIE	
lokalizacja Działki nr:12/1, 37/4, 44, Ark.1, Obręb 0002 Dziekanowice, DZIEKANOWICE 32, 62-261 LEDNOCÓRA, GMINA LUBOWO, WOJ.WIELKOPOLSKIE	
tytuł rys. PROJEKT BUDOWLANY ELEWACJA PÓŁNOCNA I POŁUDNIOWA BUDYNKU A1	
branża ARCHITEKTURA	PROJEKTANT: mgr inż. arch. Łukasz Szleper nr upr. 40/09/DGA
	SPRAWDZAJĄCY: mgr inż. arch. Ewa Smolakowska nr upr. 13/99/DUW
	OPRACOWANIE: Martyna Szulpa
skala rys. 1:100	data 30.05.2017
	nr rys. E-03

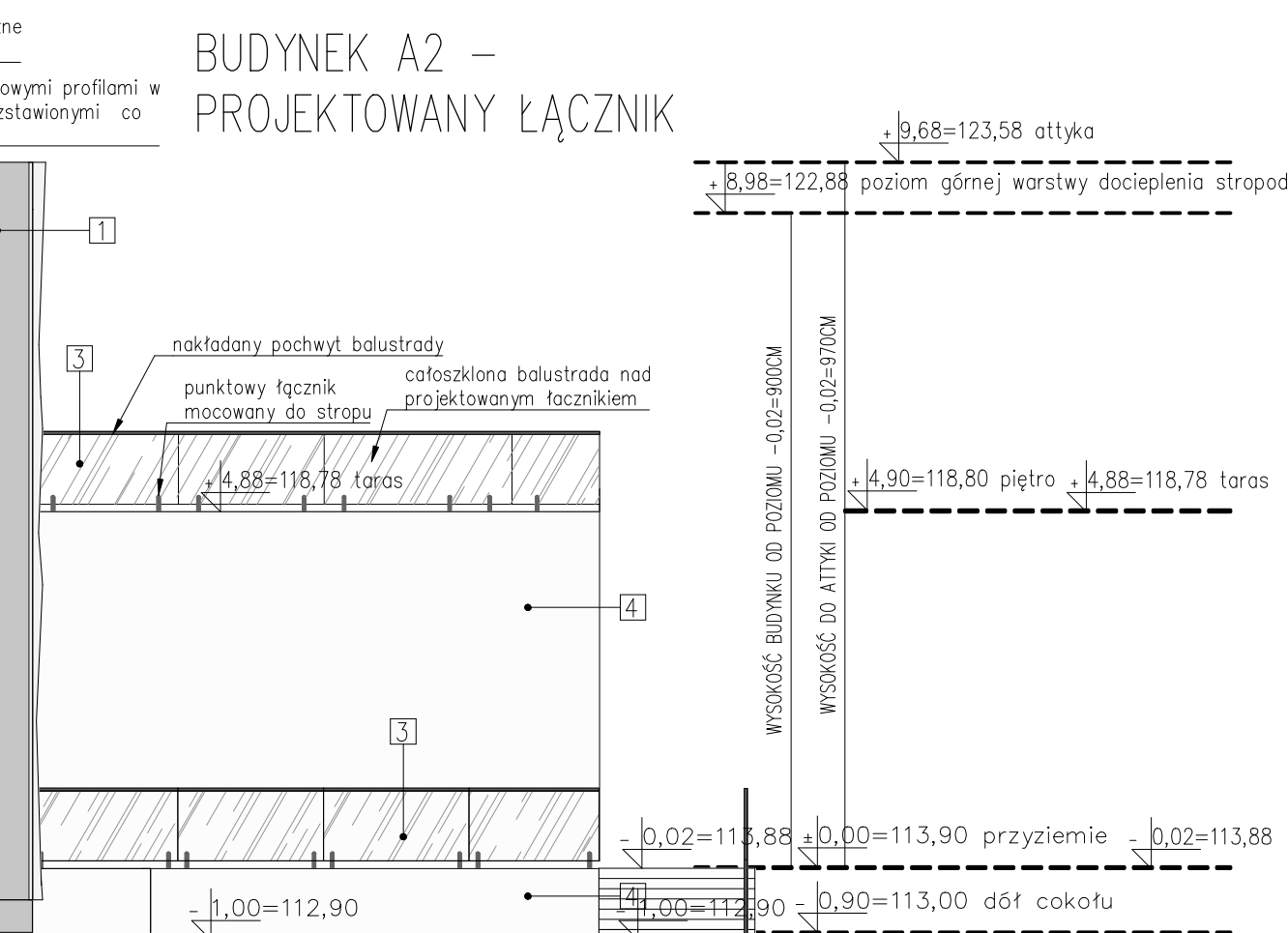
## BUDYNEK A1 ELEWACJA POŁUDNIOWA OD STRONY DZIEDZIŃCA



## BUDYNEK A1 ELEWACJA PÓŁNOCNA



## BUDYNEK A2 – PROJEKTOWANY ŁĄCZNIK



## BUDYNEK A2 – PROJEKTOWANY ŁĄCZNIK

